



# ESTUDIO DEMOGRÁFICO DEL CABALLO DE PURA RAZA MALLORQUÍN.

Pons A.<sup>1\*</sup>, Alanzor J.M.<sup>1</sup>, Gómez M.M.<sup>2</sup>, Camacho M.E.<sup>3</sup>, Navas J.<sup>2</sup>, León J.M.<sup>4</sup>  
y Delgado J.V.<sup>2</sup>

1 Área técnica. Serveis de Millora Agrària i Pesquera. [\\*apons@semilla-caib.es](mailto:*apons@semilla-caib.es)

2 Departamento de Genética. Universidad de Córdoba. España.

3 IFAPA. Cons. de Agricultura. J. de Andalucía. España.

4 Centro Agropecuario. Diputación de Córdoba. España.





# Introducción



“ **Origen:** Procede de los primitivos caballos de la Península Ibérica.

“ **Ubicación:** Mallorca.



“ **Asociación:** En 1992 se funda la Asociación Española de Criadores y Propietarios de Caballo de Pura Raza Mallorquina.



Cavall Mallorquí

“ **Libro Genealógico:** Se crea en 1988 con el soporte de Cría Caballar y se adapta al RD 2129/2008 en el 2017.



# Metodología

- Revisión los datos administrativos y sociales de la entidad.
- Análisis del Libro Genealógico (Falconer y Mackay, 2001):
  - Ratio sexual.
  - Tamaño efectivo .
  - Intervalo generacional.
  - Tasa de incremento de consanguinidad.



# Resultados (I)

## Situación oficial de la raza

- Peligro de extinción - MAPAMA.
- En estado crítico - FAO.



- “ **Animales inscritos** en el Libro Genealógico 325, de estos solo 158 son animales aptos para la reproducción (104 hembras y 54 machos).
- “ **Tamaño efectivo de la población** es de 142,18 Reproductores Aptos.
- “ **Ratio sexual:** 1.93 en reproductores aptos. EQUILIBRADO
- “ **Estimación del incremento de la consanguinidad por generación** es de 0.0035% OPTIMISTA.
- “ **Intervalo generacional de la raza** de 4,92 años.

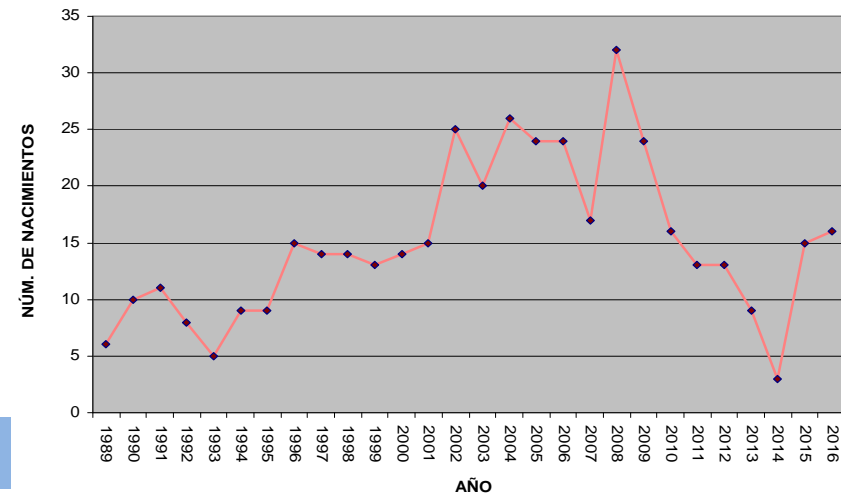
# Resultados (II)

DATOS EN PANMIXIA (reproducción ideal):  
Serían necesarias 2.763 generaciones y  
26.717 años para alcanzar niveles de  
consanguinidad media por encima del

12%.

Umbral de la depresión endogámica

Evolución de los nacimientos 1989-2016



**REALIDAD** evolución desde el inicio hasta el 2016 se observa que:

- “ **Número de socios** es MUY VARIABLE (ocio) En su inicio 16 socios, llegando a 132 y siendo en la actualidad 33.
- “ **Número de crías**, también MUY VARIABLE (economía).
- “ **Tamaño de las explotaciones** PEQUEÑO de 4.71 animales vivos (2.32 hembras y 2.38 machos) y 2.29 reproductores aptos por rebaño (1.51 hembras y 0.78 machos).
- “ **Tasa de reemplazo** BAJA entorno al 4,92%.

Situación **CRITICA**

# Conclusiones

- La predicción de la consanguinidad obtenidos se asumen dentro de la Panmixia. En realidad hay **reproductores con escasa o nula descendencia y subpoblaciones aisladas reproductivamente.**
- Para una expansión censal se requiere unas **tasas de reemplazo de al menos 12 a 14% o superiores.**
- Tanto por número de crías, como por evolución es una **población inestable**, depende totalmente de la gestión de la raza (asociación) y de la gestión económica (política).
- **URGE** establecer un **Programa de Conservación de la raza**, con una dirección especializada, que garantice su Conservación y expansión.



# Conclusiones

Este programa ya está redactado y publicado oficialmente, pasando a una **situación CRÍTICA-MANTENIDA**.

Equipo responsable:

Desarrollarlo Asociación y SEMILLA.

Dirección Grupo de Investigación PAI-AGR-218 de la Universidad de Córdoba.

OBJETIVOS:

- ❖ Control de consanguinidad
- ❖ Mantener la genuinidad de la raza.
- ❖ Mantener la identidad morfológica.
- ❖ Estudio de funcionalidad de la raza.



**MUCHAS GRACIAS**

